

MINIWOHNUNGEN

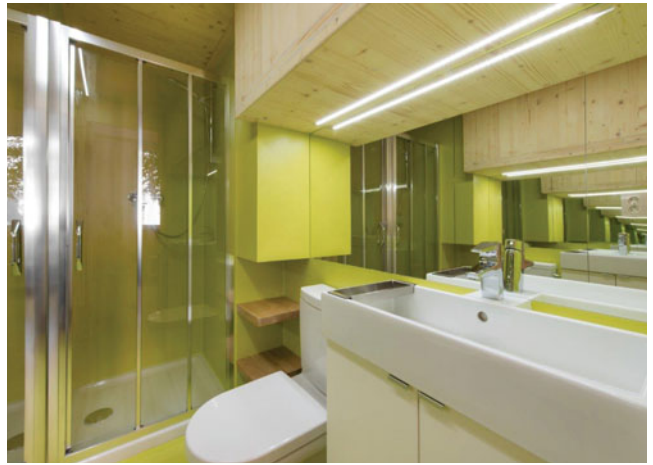
Sind 17 Quadratmeter fürs Wohnen ausreichend? Auch ein so kleiner Raum kann dank durchdachter Architektur und NOVATOP belebt werden.

„Am Anfang steht eine Fläche von 17 Quadratmetern, in die Mitte dieser Fläche pflanzen wir ein lebendiges Stück Natur – einen Baum. Vom Stamm aus beginnend verzweigen sich Räume und Einrichtungen. Küche, Tisch, Schrank, Toilette... bis hin zum Baumwipfel, wo man sich im Schlafzimmer zur Ruhe bettet... ein Traum!“ So stellen die Architekten aus ATELIER SAEM ihr Miniwohnungen-Projekt vor.



Wie viele Quadratmeter braucht der Mensch zum Wohnen? Sollten solche Fragen durch technische Rechtsvorschriften und Normen bestimmt werden? Sind Atmosphäre und Schönheit nicht wichtiger als Normen und Vorschriften? Sollten die Parameter für Wohnen nicht der Einmaligkeit und Individualität der Bewohner entsprechen? Muss ein kleiner Wohnraum gleich bedeutend einer schlechten Wohnqualität sein? Um die Philosophie dieses Projektes zu erfüllen, haben sich die Architekten für NOVATOP SOLID Massivholzplatten entschieden. Mit dieser Entscheidung konnte man elegant und leicht die Wohneinheit einrichten.





NOVATOP 3 in 1:

1. Sehr leichte und stabile Konstruktion – NOVATOP SOLID Platten, Dicken 62 und 84 mm
2. Ausgezeichnete Tragfähigkeit
3. Sichtholz als finale Innenraumoberfläche



Wodurch unterscheidet sich die NOVATOP-Wohnsichtqualität von den anderen?

Längsfugen: einwandfreie Verleimung ohne offene Fugen

Risse: seichte Risse vereinzelt zulässig, Endrisse bis 50 mm zulässig

Kernröhrenanteil bis 10 cm vereinzelt unzulässig

Verfärbungen, Wurmstiche: Blaufäule bis 10 mm Breite und 200 mm Länge

Leimfugendicke: max. 0,3 mm

Oberflächenbearbeitung: geschliffen Körnung 100

Holzfeuchte: 8 % \pm 2 %

Holzartenmischung: unzulässig

Lamellenbreite: 60 mm



Projekt: ATELIER SAEM, s.r.o., Tschechische Republik
Konstruktion: NOVATOP SOLID 84 und 62 mm, 3-Schichtplatten