



*Marco Ryter
Architekt HTL, Partner
Bauart Architekten und
Planer AG
CH-3008 Bern*

Visionäre Produktarchitektur

Einleitung

Das Büro Bauart kann heute auf 18 Jahre Erfahrung zurückschauen. Mit unseren 2 Standorten Bern und Neuenburg sind wir in der Lage von Genf bis St. Gallen unsere Dienstleistungen zu erbringen. Heute arbeiten mehr als 40 Mitwirkende an der Ideenwerkstatt.

Ganz spezielle Sorgfalt ist zuerst dem ökologischen Bau, später der bebauten Nachhaltigkeit geschenkt worden.

Gedanken wie:

- Für wie lange bauen wir heute?
- Wie werden sich die Bedürfnisse in der Zukunft ändern?
- Wieviel Platz braucht man zum Leben?
- Müssen weiterhin Unikate entstehen?

Wir haben uns auf den "Holzweg" getraut.

Im Jahr 1993, im Zusammenhang mit dem Bau des BFS in Neuenburg, ist in unserer Ideenwerkstatt das erste Mal das Wort Produkt gebraucht worden.

Bauart entwickelt und realisiert innerhalb von 8 Monaten ein Vorfabrikationssystem aus Holz.

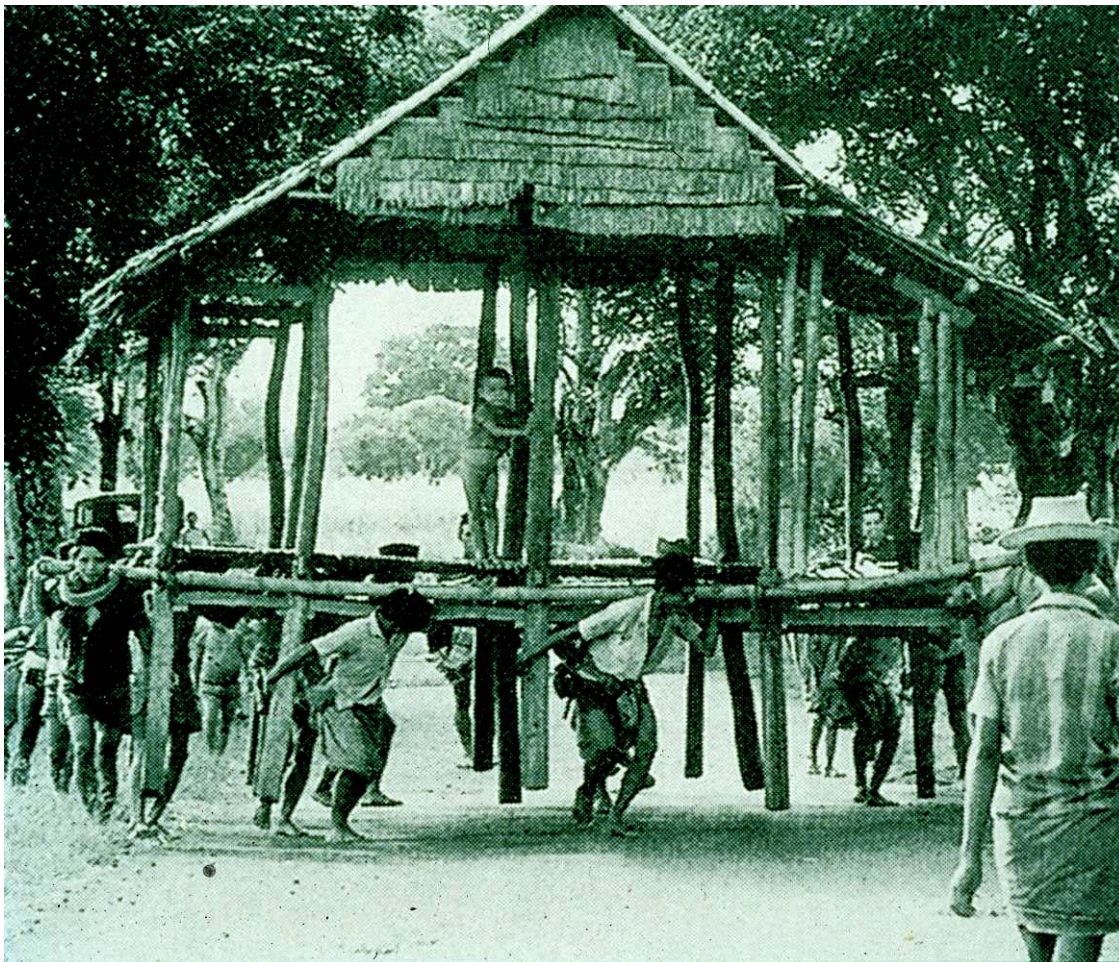


Abbildung 1

Modular-T

Modular-T ist ein Raummodellsystem aus Holz, das die Realisierungsqualität eines traditionellen Baus entsprechen soll.

- Bis 4 geschossig dimensioniert
- Ökologischer Bau
- Grossräume sind möglich (z. Bsp. 1 Klassenzimmer 72m²)
- Kein Barackenbau
- Transportierbar / Verstellbar
- Aufstockungsmöglichkeiten



Abbildung 2



Abbildung 3: Südfassade Provisorium, Neuchâtel / © Fotos: Christine Blaser, Bern

Modular Thun

3 Jahre nach der Entwicklung des Provisoriums in Neuenburg interessiert sich die Stadt Thun für Modular-T.

Quartiere entwickeln sich heute anders als früher. Innerhalb von 1 bis 2 Jahren entsteht eine Wohnüberbauung mit hunderten von neuen Wohnungen. Es entstehen Bedürfnisse für Schulräume und dies für ca. 15 Jahre.

Bauart entwickelt aus Modular-T Modular-Thun. Innerhalb von 5 Jahren entstehen 8 Schulbauten vom einfachen Kindergarten bis zum 10 Klassen-Schulhaus.



Abbildung 4: Modular-Thun, ein Kindergartenpavillon entsteht... Fotos © bauart

Zürich Modular

Auch die Stadt Zürich erkennt die Vorteile unseres Systems. Mit leicht abgeänderten Modulmassen (3 Modell für 1 Klassenzimmer, anstatt 4 wie in Thun). Es entstehen innerhalb von 5 Jahren mehr als 120 Klassenzimmer. Heute werden jedes Jahr mehrere Pavillons versetzt.



Abbildung 5: Züri-Modular, Schulpavillon Gubel, 1998 / © Foto: Ruedi Walti, Basel

Option / smallhouse

Das Projekt Option / smallhouse ist ein auf das Maximum optimierter Wohn-Kubus, eine in der Holz-Modul-Bauweise gefertigtes Haus. Der bescheidene und dennoch in seiner Ausgestaltung anspruchsvolle Bau ist besonders geeignet, bestehende Gebäude und Anlagen zu ergänzen und zu erweitern, Restflächen zu füllen. Es wird auch speziell prominenten Standorten genügen.

Option / smallhouse kann als Erweiterung bei zu knapp gewordenen Wohnverhältnissen dienen, den Raumbedarf der jüngeren oder der älter werdenden Generation abdecken, als Wohnatelier eingerichtet oder einfach so für Individualisten genutzt werden.

Vier grosse Fenster, je auf einer Seite des Quaders angeordnet, prägen das Äussere des Objektes. Sie sprengen den Raum geradezu von Innen heraus und verleihen ihm etwas Skulpturhaftes - das Haus wird zum Objekt und das Objekt zum bewohnbaren Haus. Die grossflächigen, den vier Raumzonen zugeordneten Fenstern erzeugen nicht nur die Wirkung eines lichtdurchfluteten Hauses, sondern vermitteln ihm auch eine überraschende Grosszügigkeit.

Heute wird Option in ganz Europa durch die Firma Weberhaus verkauft und in einem Tag auf Punktfundamente montiert.

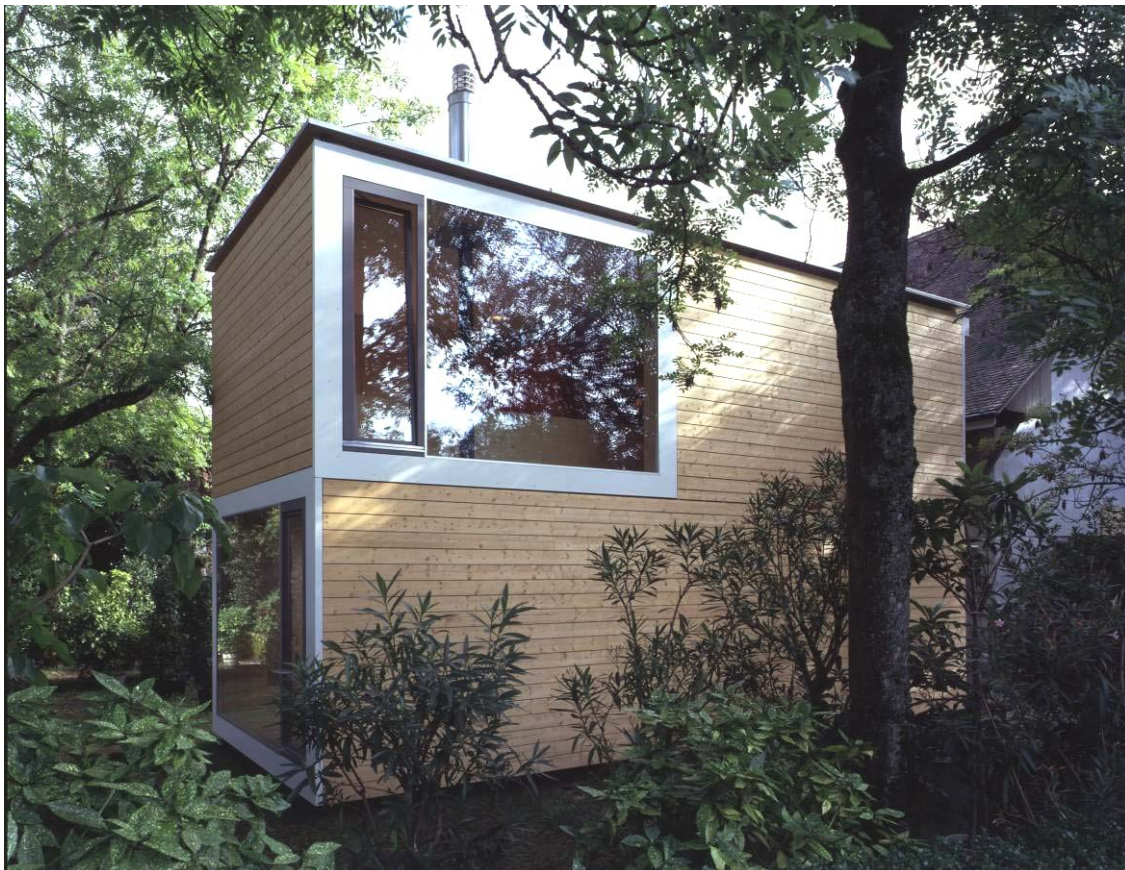


Abbildung 6: Option / Smallhouse, 1999/ © Photo: Andreas Greber, Hasle b. Burgdorf

swisswoodblock

swisswoodblock ist eine Produktentwicklung für ein Mehrfamilienhaus, welches als ganzheitliches System konzipiert wurde und in hohem Masse die nachhaltige Entwicklung im Bauwesen unterstützt. Die Analyse von umwelttechnischen, sozialen und wirtschaftlichen Bedürfnissen im zeitgenössischen Wohnungsbau haben zu diesem besonderen Hauskonzept geführt.

swisswoodblock stellt den heutigen Nutzer von Wohnraum ins Zentrum der Überlegungen. Das innovative Konzept und seine konstruktive Ausbildung erlauben eine grosse Flexibilität in der Nutzung der Räume. Das Haus ist für Lebensvorstellungen kommender Generationen entworfen. Spätere Anpassungen, zum Beispiel bei veränderten Lebens- und Familienformen, sind einfach, schnell und kostengünstig zu realisieren. swisswoodblock bietet qualitativ hochstehenden Wohnraum an, welcher die Qualitäten des Einfamilienhauses mit denjenigen einer verdichteten Bauweise kombiniert. Das Produkt ist eine mögliche Antwort zur Förderung einer haushälterischen Bodennutzung in der Schweiz.

swisswoodblock hat einen hohen selbstbestimmungsgrad. Der Nutzer kann sich seinen individuellen Wohnungsgrundriss aus dem Katalog von "Nutzungsmodulen" zusammensetzen. Die vorgegebenen "Nutzungsmodule" erlauben verschiedenartigste Grundrissdispositionen. Durch die Grosszügigkeit der Grundmasse sind die Räume vollständig nutzungsneutral.

swisswoodblock ist ein zeitgenössischer Holzbau mit einem hohen Vorfertigungsgrad. Für das Haus wurde eine Hybridkonstruktion bestehend aus Holz, Beton und Stahl entwickelt. Jedes Material wird dort eingesetzt, wo es seine Vorteile am besten ausspielen kann. Der hohe Vorfertigungsgrad führt dazu, den Holzbau im mehrgeschossigen Wohnungsbau wirtschaftlich konkurrenzfähig zu machen.

swisswoodblock wurde mit Spezialisten aus verschiedensten Disziplinen entwickelt. Durch die interdisziplinäre Arbeitsweise ist ein Produkt von hoher Qualität entstanden.

Das Produkt gehört heute Renggli AG in Sursee und Bauart Architekten und Planer AG Bern/Neuenburg

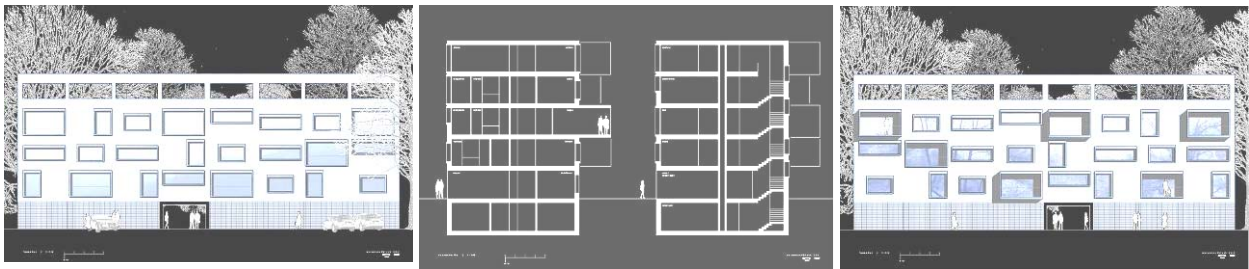


Abbildung 7

Wie weiter?

10 Jahre Produktentwicklung im Bereich des Bauens erlauben uns heute in Partnerschaft mit den Bauherren, Unternehmern und Baufirmen weitere Produkte zu entwickeln.

Zum Beispiel: Eine funktionsneutrale Rohbaustruktur für Wohn- und Gewerbezone. Diese soll erlauben, ohne eine Definition des Wohn- oder Gewerbeanteils festzulegen, zu Baubewilligungen zu gelangen.

Ein vorfabriziertes 1 oder 2 geschossiges Wohndachsystem für nachhaltige und wirtschaftliche Flachdachsanierung.