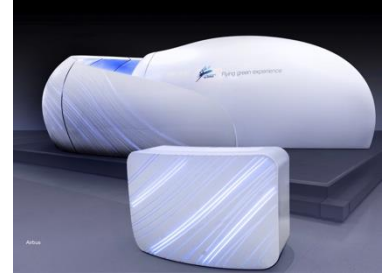
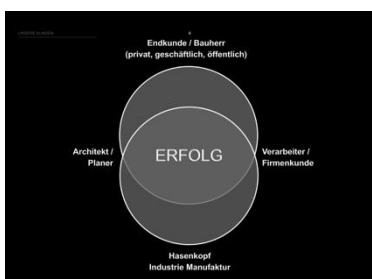
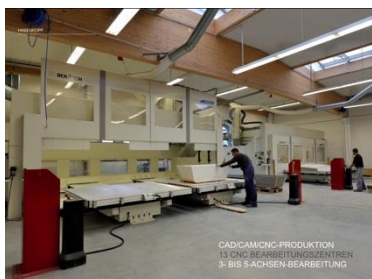
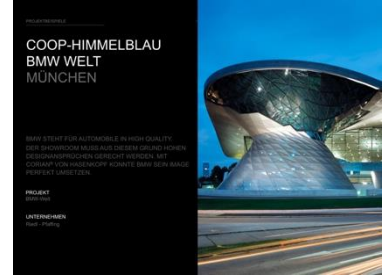
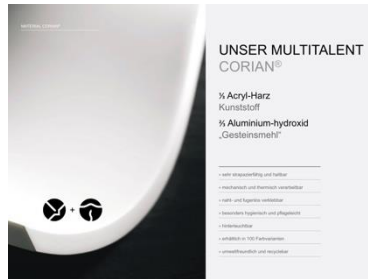


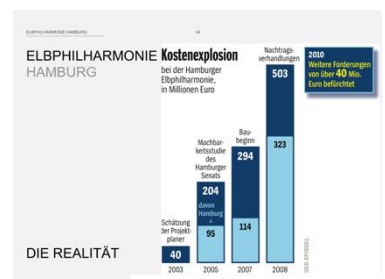
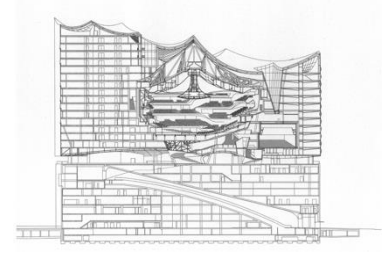
Die Elbphilharmonie - Hamburg Produktion der «Weissen Haut»

Roland Hasenkopf
Hasenkopf Industrie Manufaktur
Mehring, Deutschland



Die Elbphilharmonie Hamburg Die Produktion der «Weissen Haut»





ELBPHILHARMONIE HAMBURG

Gesamt Bruttofläche: ca. 125.000 m²
 – Speicher: ca. 58.000 m²
 – Neubau: ca. 67.000 m²

Vertikaler Stahl: ca. 8.000 t
 Vertikaler Beton: ca. 55.000 m³
 Fensterscheiben Fassade: ca. 2.200 Stück

Höchster Punkt: 110 m
 Ausstieg im Konkreteinsatz: 75 m
 3 Korrosions-Stützpunkte: 2100 - 550 - 110
 Wohnungen: 43
 Musikzimmer: 250

125.000 m² = 6.000 - Euro = 750.000.000 €
 Tatsächliche Kosten: ca. 789.000.000 €